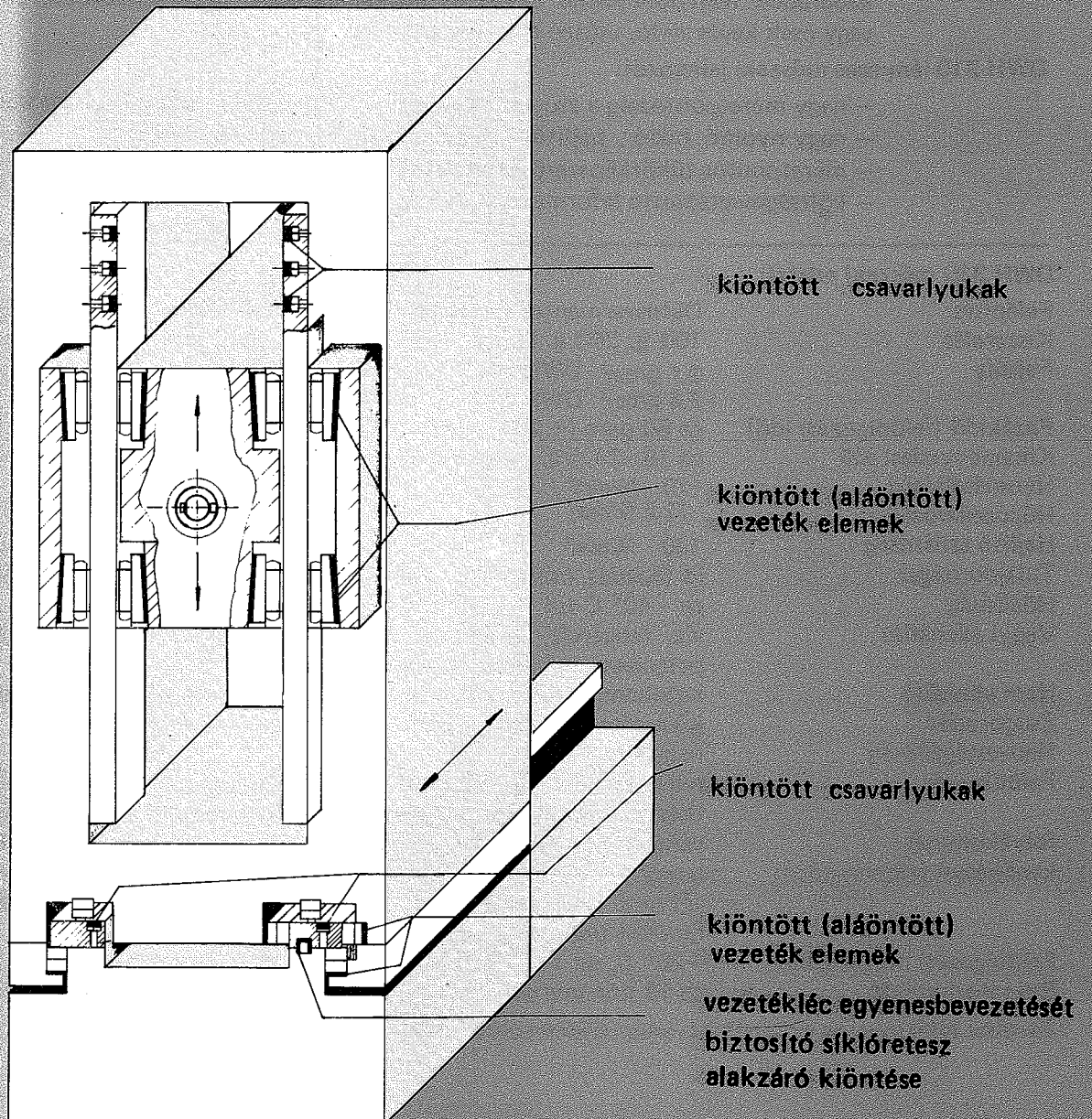


DIAMANT®

Justierbelag DWH 310

Tájékoztató a DWH 310 bevonatról

szabályozó, a gépépítési technikában
kiegyenlítő bevonatok





DIAMANT®

DWH 310 kiegyenlítő folyékony bevonat vagy pasztaszerű

DWH 310 FL (folyékony) és DWH 310 SP (kenőkéssel felkenhető) az egyszerű, bevált formázási eljárásával, számos előnyös felhasználási lehetőséget biztosít pl:
 megvezető és csaposhüvelyeknél (nagy pontosság, mechanikai megmunkálás nélkül)
 központosításnál (palettáknál, váltóasztaloknál, körasztaloknál, stb.)
 megvezetőelemeknél (rövidebb szerelési idő, „beépített” csillapítás)
 vezetékkeleknél (szegélyeknél, költség megtakarítás a szerelésnél, jobb merevség)
 részegységeknél (orsószekrényeknél, esztergagép-nyergéknel, lünettáknál, gépágyaknál, ütközőknél, oszlopoknál stb.)

DWH 310 a költséges, időigényes gépi megmunkálás és bérigényes illesztő és hántoló munka megtakarítható.

DWH 310 lehetővé teszi a megmunkált és megmunkálatlan felületek méretpontos leformázását, munkadarabok nagy pontosságú össze- és hozzáillesztését, azon esetekben, amikor azok nem vagy csak kevés síkló, csúszó mozgást végeznek.

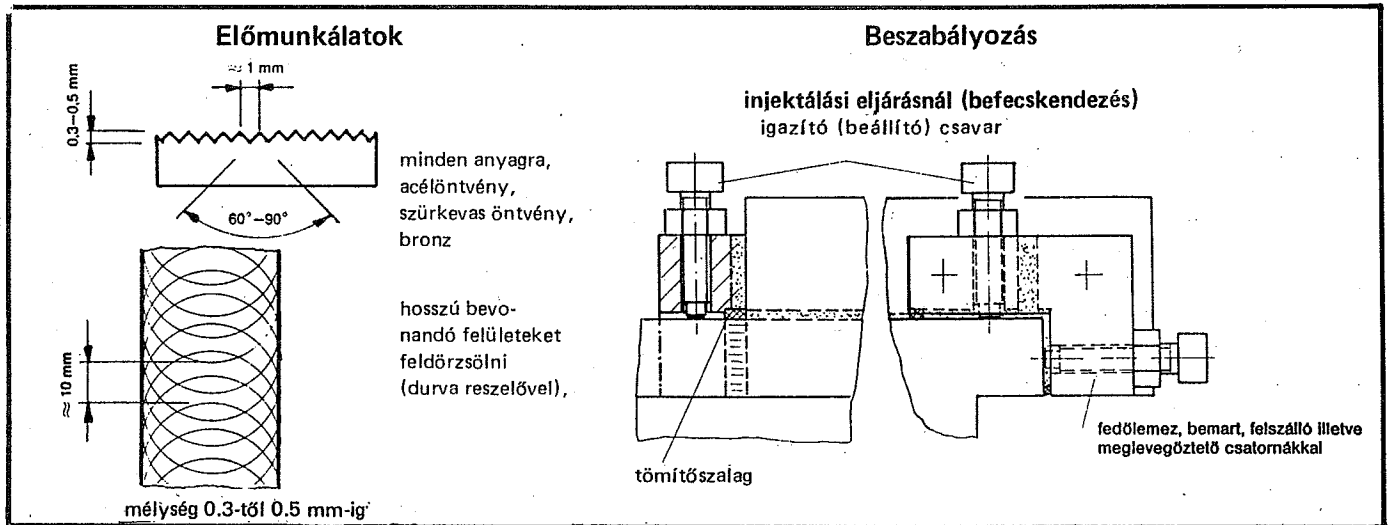
DWH 310 lényeges műszaki jellemzői:

- nagy méretpontosság a zsugorodás-szegény kémiai hideg kikeményedés következtében
- nagy nyomó, húzó-, hajlítószilárdság, kitűnő tapadóképesség
- méretpontos tükörképszerű leformázás és illesztés
- költségmegtakarító leformázási módok, mechanikus utánmunkálás nélkül

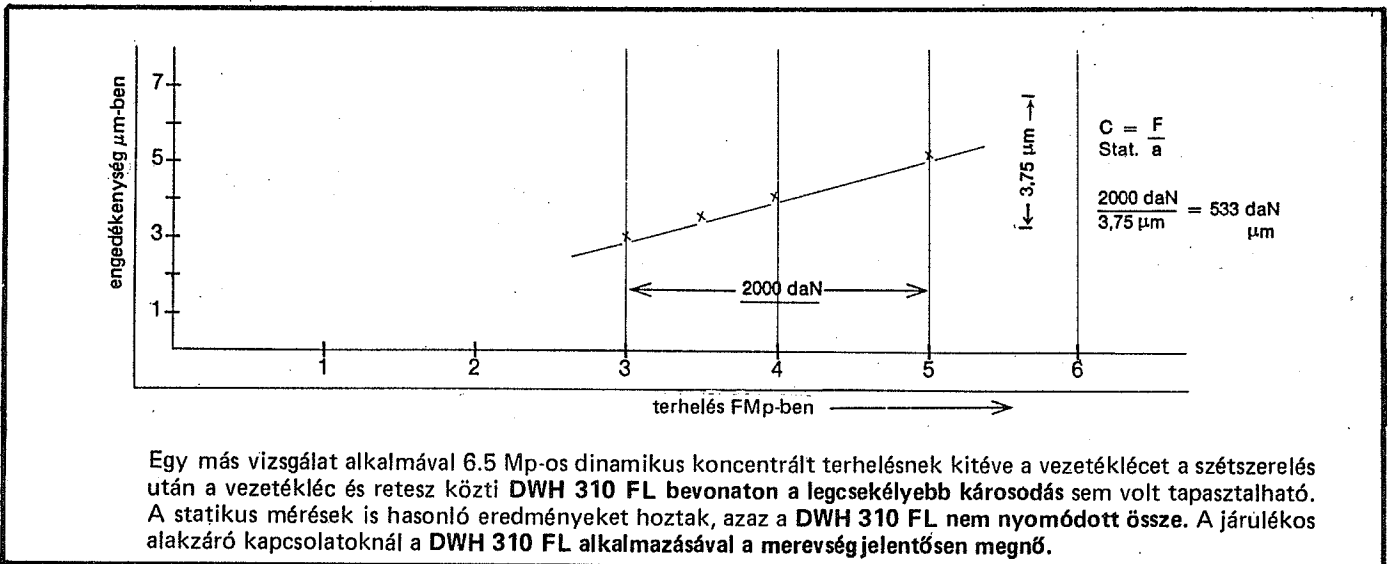
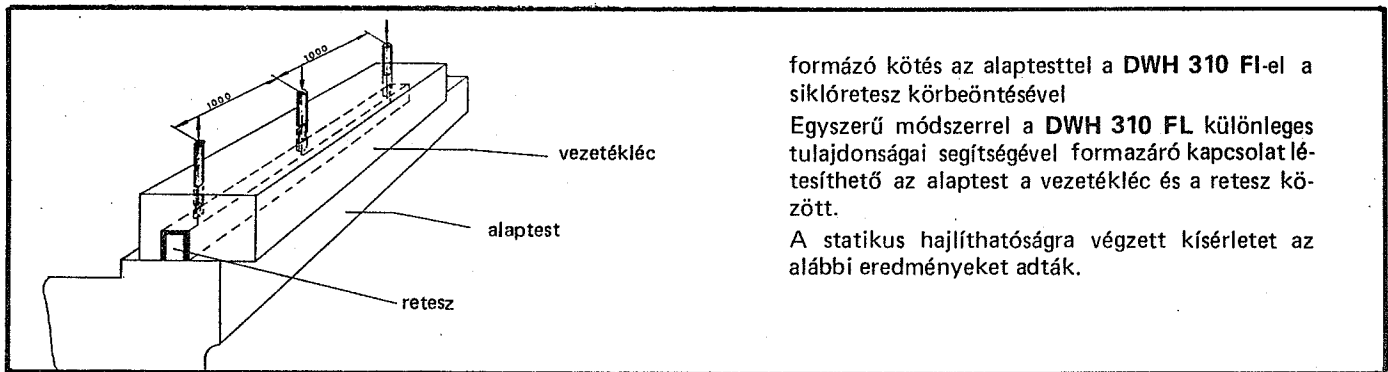
DWH 310 műszaki adatai:

Felépítés:	Oldószermentes epoxy-rendszer, magas értékű fém töltőanyaggal
Kiszerezés	100 g, 250 g, 500 g, 1000 g-os kész munkacsomagban; gyanta + keményítő
Fajsúly	2,1 g/cm ³ DWH 310 FL (folyékony) 2,6 g/cm ³ DWH 310 SP (kenőkéssel felkenhető)
Fazékidő (feldolgozási idő)	ca 50 perc (+ 20° C-nál)
Kikeményedési idő	ca 18–24 óra, formából kivethető ca 15–18 óra után (min. + 20° C-nál)
Nyomásállóság	170 N/mm ²
Húzószilárdság	72,5 N/mm ²
Hajlító szilárdság	120 N/mm ²
Tulajdonságai	jó tapadás, csillapítás, nyomás-, és kopásállóság, méret- és alaktartás
Hőállóság	ca –40° C-tól + 130° C-ig (rövid ideig)
Vegy ellenállás	víz, tengervíz, ásvány és szintetikus olajokkal, hígított luggal, emulziókkal, petroliummal, benzinnel szemben
Nem ellenálló	ketonnal, észterekkel, aromákkal és klórozott szénhidrogénnel szemben
Zsugorodás	kikeményedés után szilárd állapotban nem mérhető
Nedvességállóság	nagyon jó
Feldolgozás	teljes keményítő mennyiséget a gyantához adni, néhány percig jól elkeverni (kézzel vagy géppel) meglevegőztetni (légbuborékokat kikeverni) és utána vékony sugárban lassan, a kívánt üregbe önteni vagy befecskendezni
folyékonynál	melegítőlenítés céljából tiszta lemezen vékonyan széthúzni, azután először egy vékony adhéziós (tapadó) réteget szorosan a borítandó fémre felkenni, a maradékot tetőszerűen felrakni
kenőkéssel felkenhetőnél	
Feldolgozási hőmérséklet	+20° C, de +30° C felett és +10° C alatt nem használható
Raktározhatóság	ca 12 hónapig normális körülmények között, ca +20° C hőmérsékleten

További tájékoztatás céljából szívesen rendelkezésükre állunk, mintát díjtalanul küldünk.



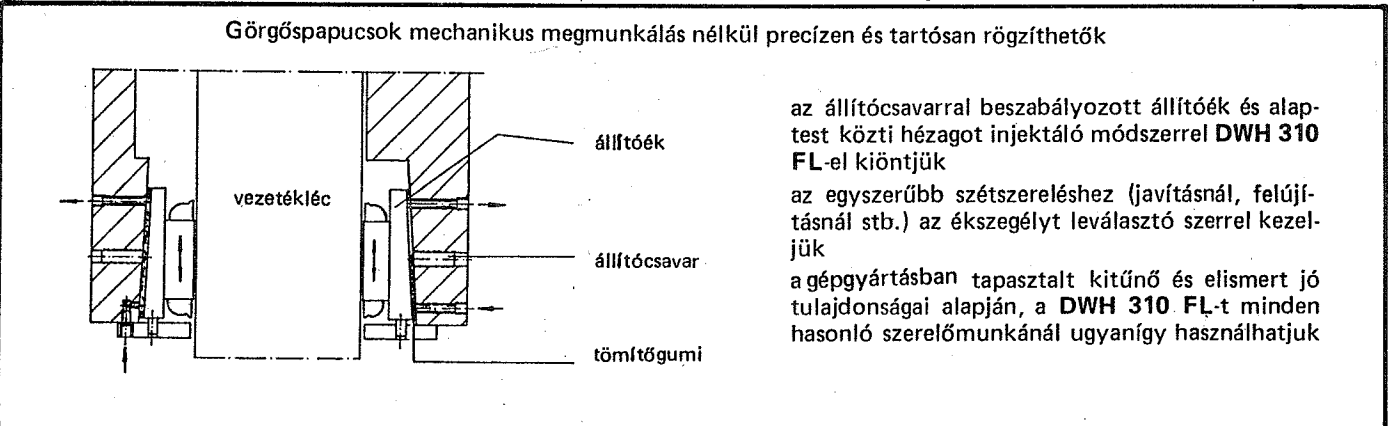
Merevség növelése vezetékcléceknél



Egy más vizsgálat alkalmával 6.5 Mp-os dinamikus koncentrált terhelésnek kitéve a vezetékcléceket a szétszerelés után a vezetékcléc és retesz közti DWH 310 FL bevonaton a legcsekélyebb károsodás sem volt tapasztalható. A statikus mérések is hasonló eredményeket hoztak, azaz a DWH 310 FL nem nyomódott össze. A járulékos alakzáró kapcsolatoknál a DWH 310 FL alkalmazásával a merevség jelentősen megnő.

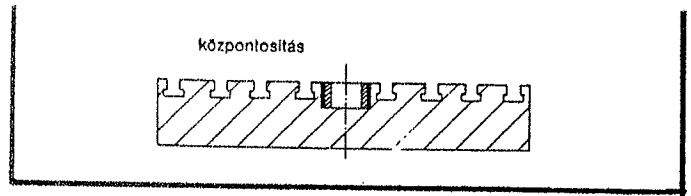
Vezetékelemeknek lényegesen kisebb költségű, rendkívül pontos szerelése

Görgőspapucskok mechanikus megmunkálás nélkül precízen és tartósan rögzíthetők



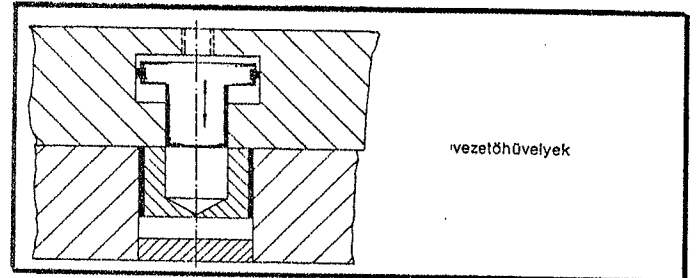
Központosító furatok

Pontos illesztő beállítás után, reprodukálhatóan $< 2\mu\text{m}$ -es pontossággal DWH 310 FL-lel kiönt-
hetők.



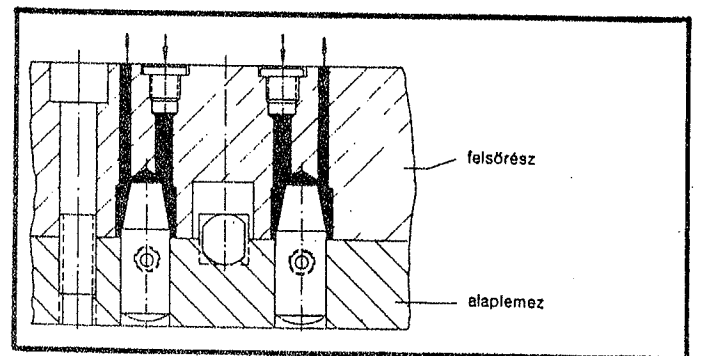
Vezetőperselyek

Egy illesztő csap vezetőperselye megfelelő pon-
tos beállítás után, utólagos illesztés nélkül,
DWH 310 FL-lel kiöntve a legnagyobb pontossá-
got biztosítja.



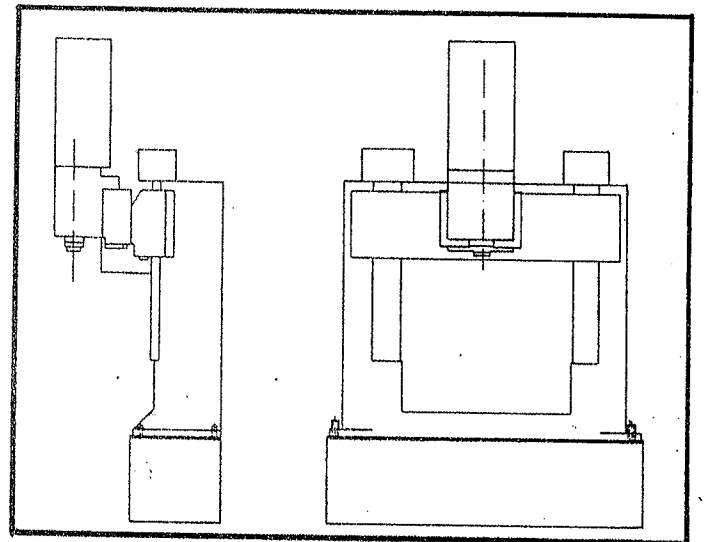
Csapos megvezetések

Az alaplemeznek a felsőrészhez csavarozása
után, a csapos megvezetések (szerelés előtt levá-
lasztóval kezelve) DWH 310 FL-lel kiöntendők.
Lényegesen kevesebb a gépi ráfordítás, gyorsabb
a munkamenet, pontosan illesztett, erősen ter-
helhető megvezetés, jó csillapítás.



Részegységek

A gép alsó és felső részének helyzetét beállí-
tó csavarok segítségével beállítjuk a felsőrészt
az esetleges leszerelés megkönnyítésére leválasz-
tóval kezeljük, széleket tömítjük. A közbenső
hézagot, ami 0,1-től több mm-ig terjedhet, DWH
310 FL-lel kiöntjük vagy befecskendezzük. Utó-
lagos mechanikus hozzáigazítás nem szükséges,
kitűnő csillapító tulajdonság, költség megtakarí-
tás!



Importálja:

Forgalmazza:

A közölt adatok, felhasználási technikai-tanácsok, a szóbeli és írásbeli közölt vizsgálati eredmények, a legjobb tudásunk szerint, a sokoldalú
alkalmazási lehetőség miatt egyes esetekben felelősség nélkül. Az általunk szállított anyagok kifogástalan minőségéért általános szállítási és
eladási feltételeink szerint felelősséget vállalunk.



POSTFACH 20 03 08

D 41203 MÖNCHENGLADBACH

Telefon 0 21 66 / Sa.-Nr. 8 60 02, Telex 852 353 - diam-d, Fax 0 21 66 / 8 30 25